

# MEEDOEN in Limburg

Stimulansz, Karin van Nuland.

Datum: 14 maart 2019

# Dit is Stimulansz

Stimulansz is kennis- en adviespartner van gemeenten en levert praktische oplossingen die écht werken. Stimulansz zit in het hart van **alle werkprocessen** met als doel de dienstverlening van gemeenten in het sociaal domein **beter** en daarmee het leven van mensen die afhankelijk zijn van die dienstverlening een stuk **makkelijker** te maken.



Uw spreker: [Karin van Nuland](#)

# Wat is armoede?

## Definitie armoede:

*Wanneer iemand gedurende een langere tijd niet de middelen heeft om te kunnen beschikken over de goederen en voorzieningen die in zijn samenleving als minimaal noodzakelijk gelden (SCP)*

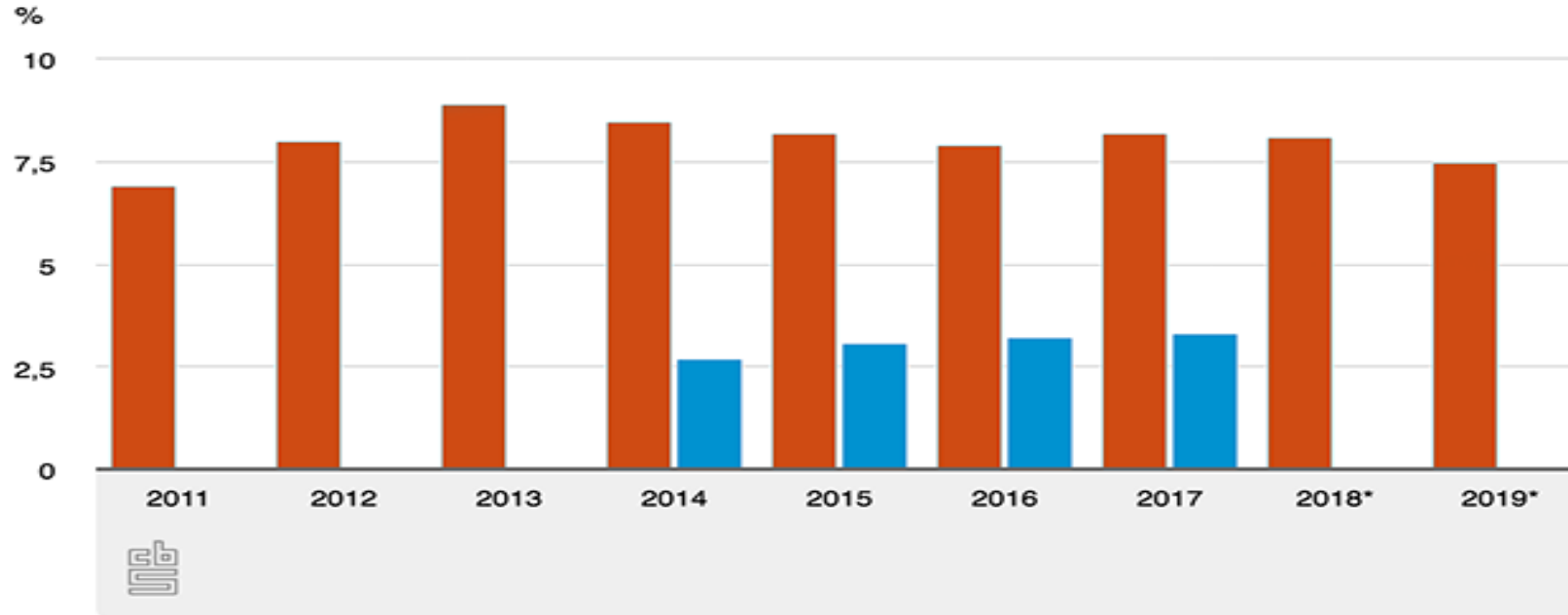
Armoede gaat samen met een scala aan maatschappelijk problemen.

Armoede is niet alleen een financieel probleem maar heeft ook een belangrijk psychologische gevolgen.

Het risico op armoede blijft al jaren gelijk (8,2%), ondanks alle inspanningen!

# Armoede in cijfers

## Huishoudens met een (langdurig) laag inkomen



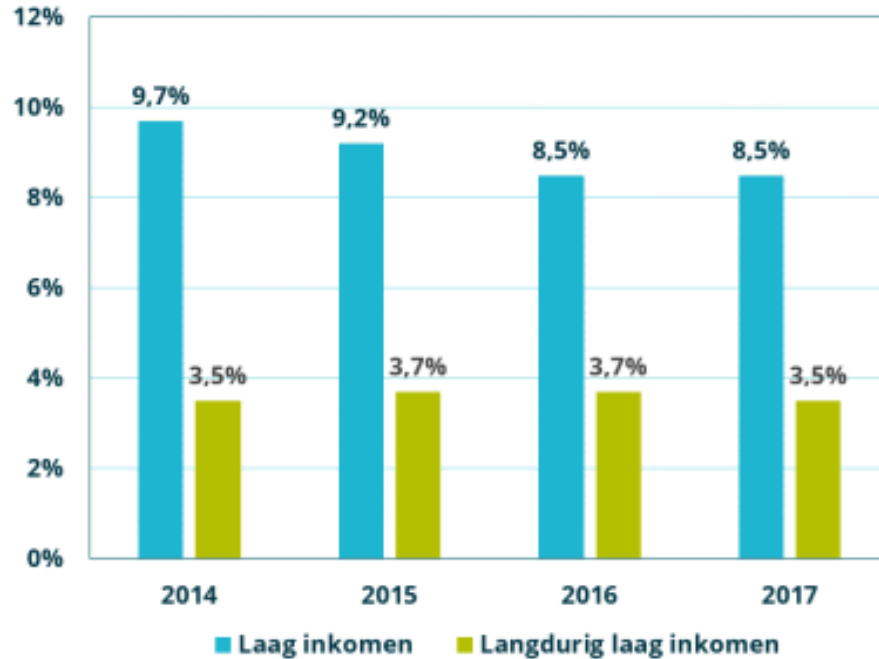
Laag inkomen Langdurig laag inkomen

Bron: CBS, CPB. 2011-2017: CBS, Inkomensstatistiek; 2018-2019: CPB (2018).

\*raming

# Kinderen in armoede

Minderjarige kinderen met risico op (langdurige) armoede (2014 - 2017)



## WAT ZIJN DE GEVOLGEN VAN ARMOEDE VOOR KINDEREN?



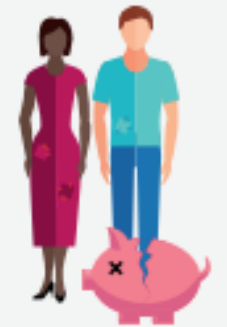
### Kortetermijneffecten

Armoede leidt tot minder welbevinden en meer sociale uitsluiting



### Effecten op de middellange termijn

Slechtere schoolprestaties en probleemgedrag



### Langetermijneffecten

Een verhoogde kans op armoede en sociale uitsluiting als volwassene

# Ga staan als....

Je denkt dat het aantal aanvragen voor schuldregeling jaarlijks stijgt.



## AANTAL AANMELDINGEN

2013	2014	2015	2016	2017
89.000	92.000	90.400	89.300	94.000

# Ga staan als....

Je denkt dat de gemiddelde schuldenlast bij aanvang van schuldregeling > € 20.000



## GEMIDDELDE SCHULD

2013	2014	2015	2016	2017
37.700	38.500	42.900	40.300	42.100



# (On)zichtbare schulden groeit

- 775.000 huishoudens met lichte betalingsproblemen
- 710.000 huishoudens met ernstige betalingsproblemen



- 94.200 aanmeldingen bij NVVK leden
- 12.596 aanmeldingen WSNP
- 45.000 mensen met bewindvoerder

Bron: Nibud

# Schaamte maakt cirkel rond

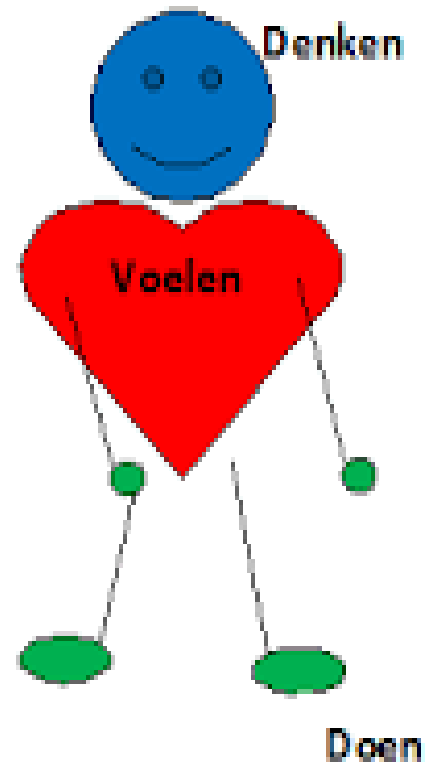
Wie weinig te besteden heeft of in de schulden zit, gaat door schaamte gedrag vertonen waardoor de armoede in stand blijft en zelfs erger wordt  
(Arnoud Plantinga, Universiteit Tilburg, 2019)

Armoede beïnvloedt:

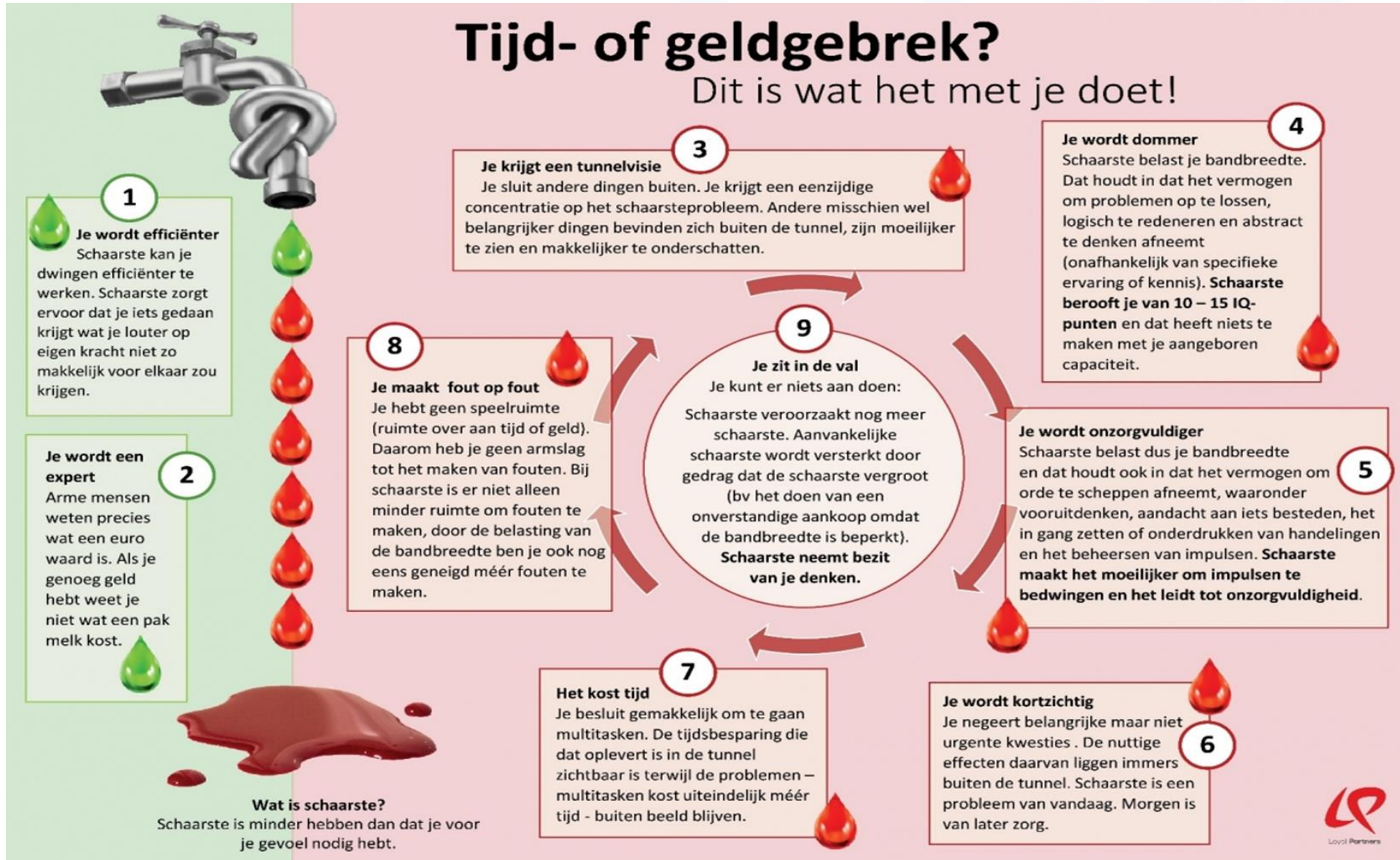
*Denken*

*Voelen*

*Doen*



# Denken

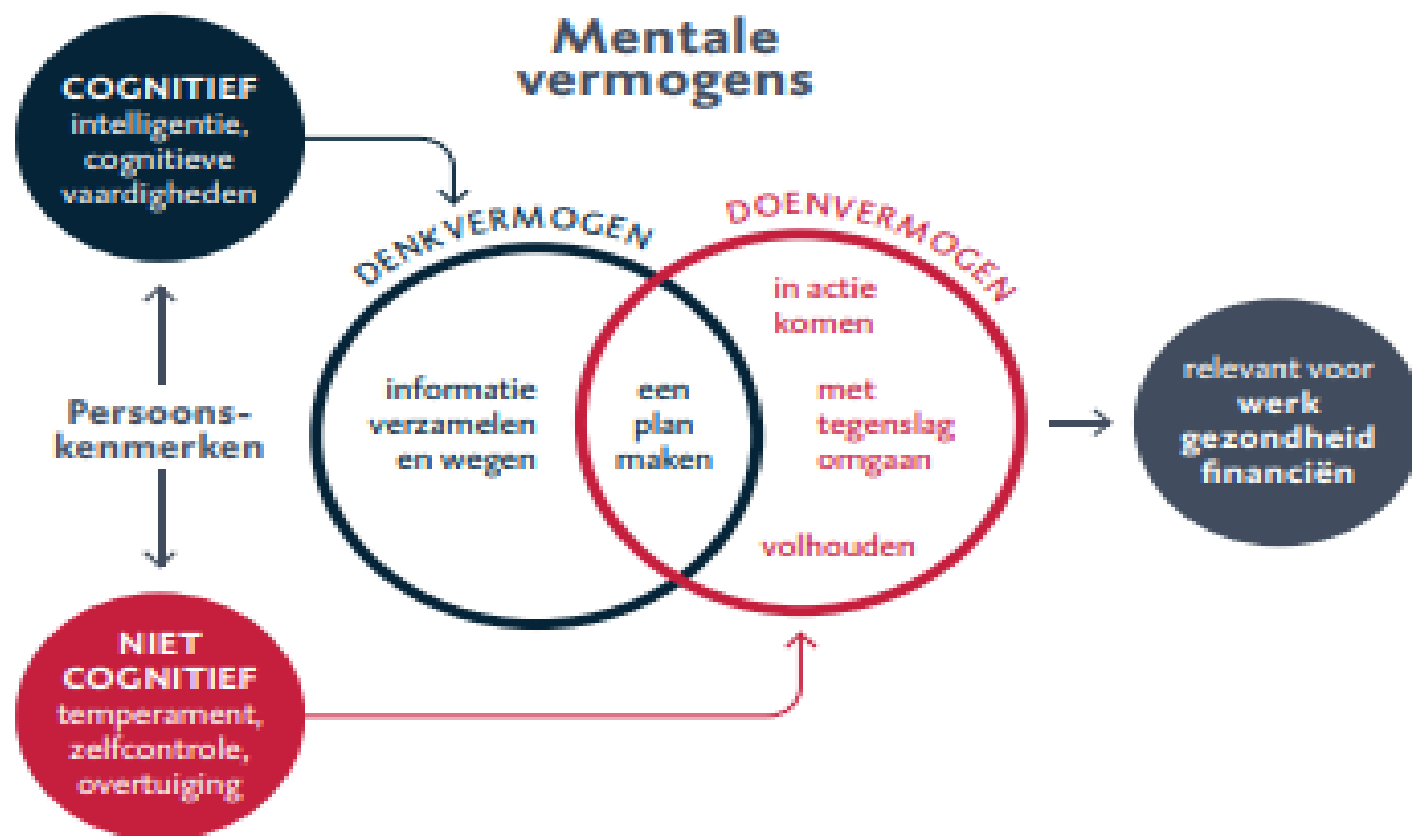


# Voelen



# Doen

“Weten is nog geen doen”, WRR





# Welke uitdagingen in het armoedebeleid

## Het bereiken van de doelgroep

Armoedeval

Aandacht voor de kosten/baten analyse

Meer sturen op de outcome

Cliënten betrekken bij het gesprek over de ondersteuning



# Wat werkt

## Tellen:

Koppelen van data

Versimpelen van de toegang

Netwerk versterken ivm kans op vereenzaming

Netwerk om de voorzieningen onder de aandacht te brengen

## Vertellen:

Positieve rolmodellen

Rekening houden met schaamte; misschien eerste contact anoniem

Cliënten betrekken

# Speaking Minds



**Ik denk dat ze dit vaker moeten gaan doen, bij meerdere scholen.**



# Adviezen van jongeren

- 1 Doorbreek het taboe. Maak armoede en schulden bespreekbaar.
- 2 Financieel Informatie Punt. Maak financiële informatie toegankelijk op MBO's.
- 3 Van drempel naar kuil. Bereik jongeren via social media en posters.
- 4 Stappenplan voor 18-/18+. Bereid jongeren (nog) beter voor door jongeren.
- 5 Leeftijdsgenoten als ervaringsdeskundigen inzetten



# Veranderende focus bij vroegsignalering

**Van:** nadruk op curatieve aspecten

**Naar:** nadruk op preventie en vroegsignalering.

**Van:** wachten op initiatief van schuldenaar

**Naar:** actieve benadering op basis van signaal van schuldeiser.

# Aandachtspunten vroegsignalering

Timing: juiste moment op de juiste stoep

Selectie: keuzes binnen massa-aanbod

Financiering: wie betaalt ?

Privacy: zoektocht

Bedankt!

Contactgegevens:

[Karin.vanNuland@stimulansz.nl](mailto:Karin.vanNuland@stimulansz.nl)

06-83670254